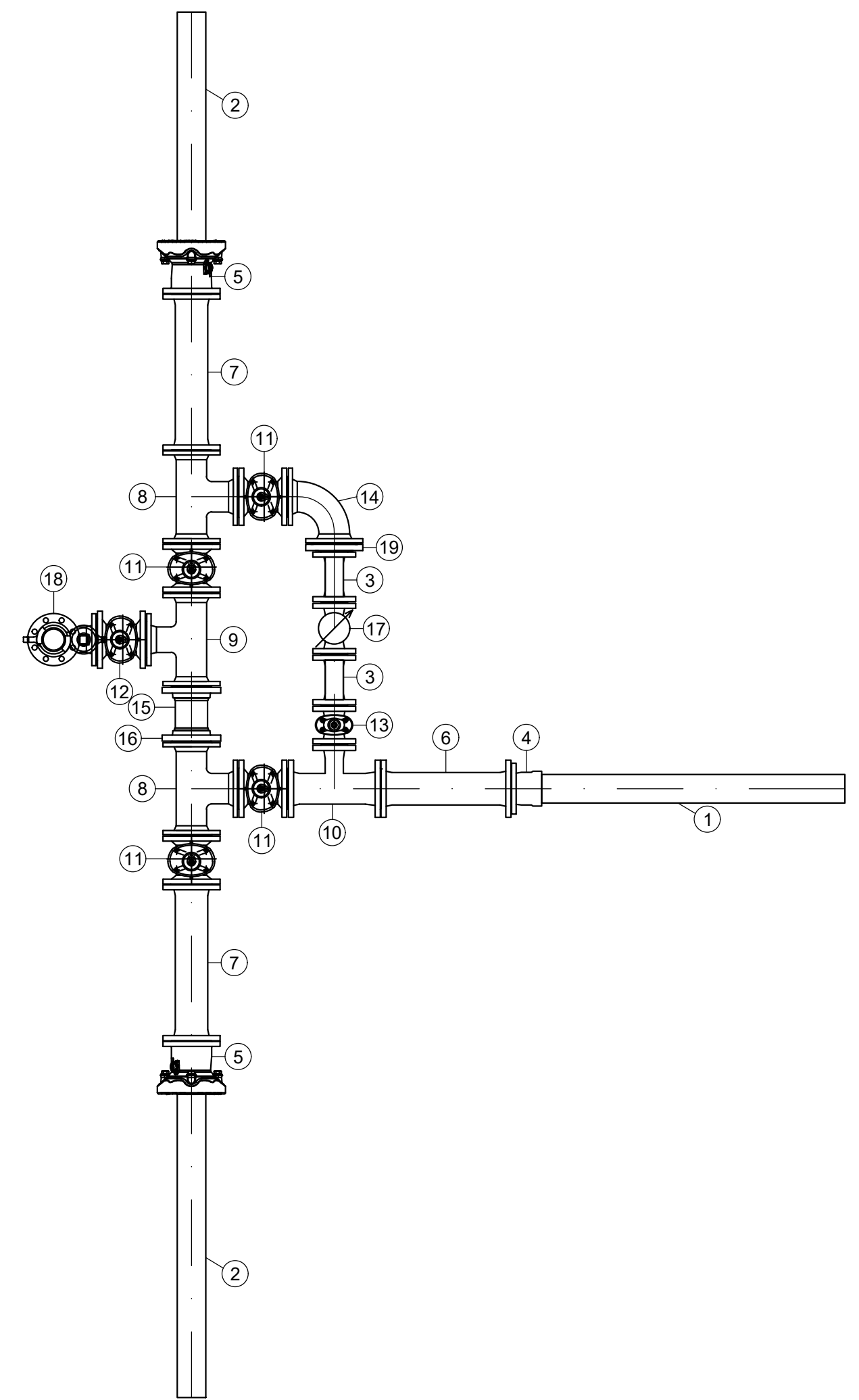
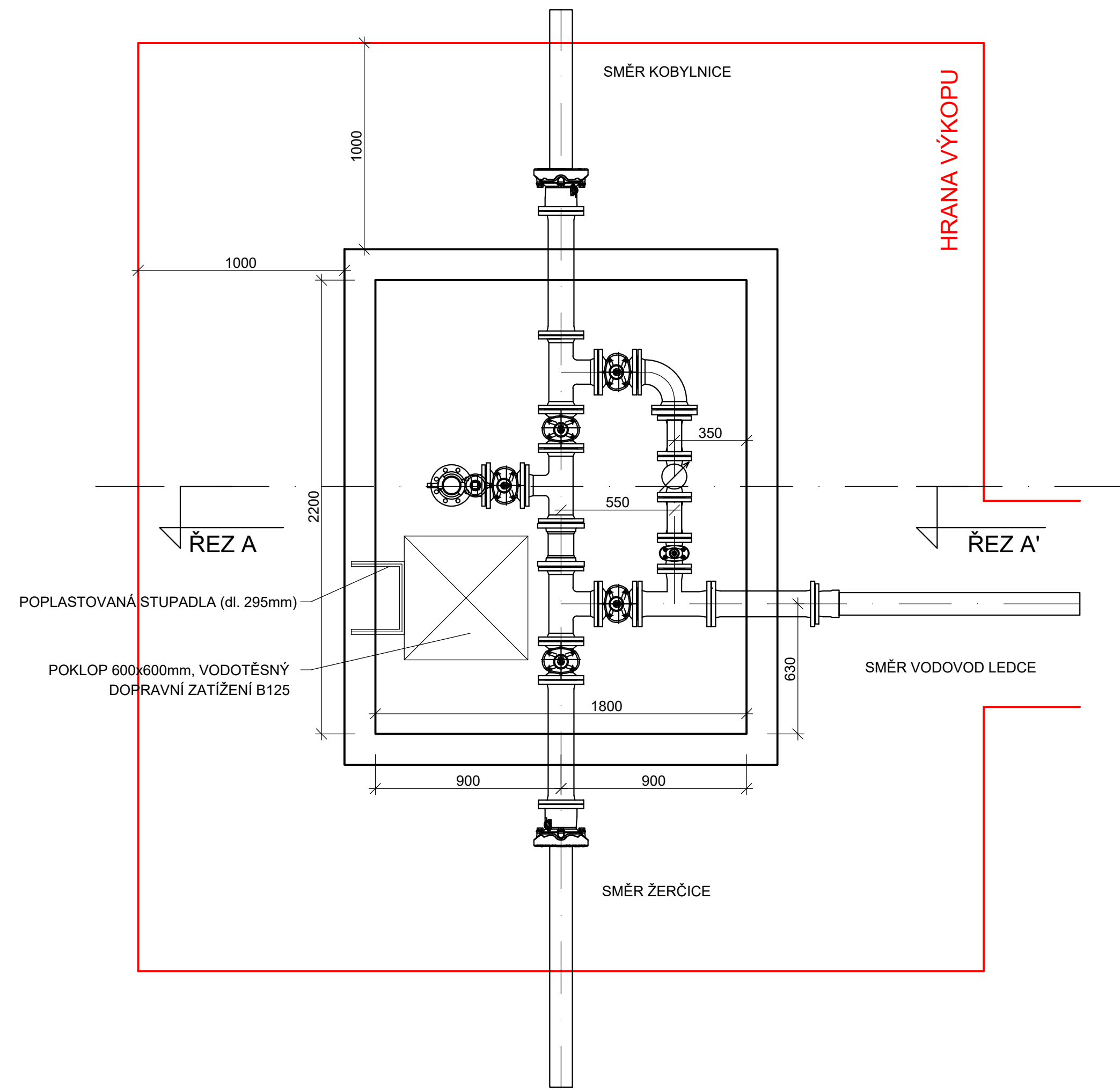


DETAIL ARMATURNÍ ŠACHTY
BETONOVÁ JÍMKA S POKLOPEM A STROPEM D400, VYSPÁDOVANÁ PODLAHA
VNITRNÍ ŠÍŘKA 1,8 m, DÉLKA 2,2 m a VÝŠKA 1,5 m
UMÍSTĚNA V ZAPAŽENÉ VÝKOPOVÉ JÁMĚ

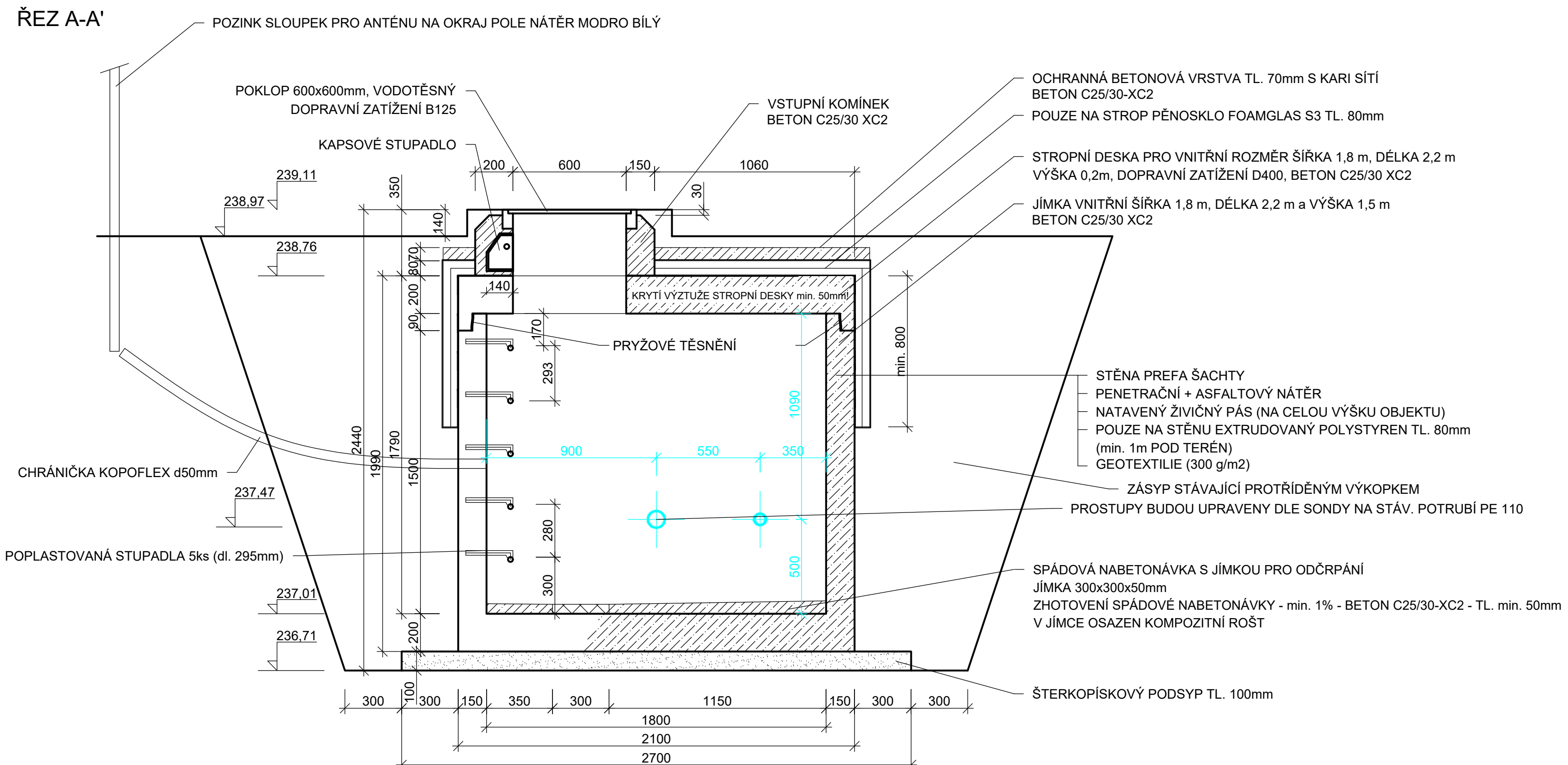


- LEGENDA VYSTROJENÍ:
- | | | |
|-----|---|-----|
| 1. | POTRUBÍ TL DN100 C100 | |
| 2. | POTRUBÍ PE 4110 | |
| 3. | NEREZOVÉ POTRUBÍ 54x2 mm DL. 200 mm + 2 x NAVÁŘ. PŘÍRUBA | 2KS |
| 4. | E-KUS DN100 | 1KS |
| 5. | GF WAGA PŘÍRUBA DN100 | 2KS |
| 6. | TP-KUS DN100 DL. 500 mm | 1KS |
| 7. | TP-KUS DN100 DL. 600 mm | 2KS |
| 8. | T-KUS DN100/100 PN16 | 2KS |
| 9. | T-KUS DN100/80 PN 16 | 1KS |
| 10. | T-KUS DN100/50 PN16 | 1KS |
| 11. | ŠOUPĚ, TV, LITINA, DN100 PN16 + RUČNÍ KOLO, TV, LITINA, DN100 | 4KS |
| 12. | ŠOUPĚ, TV, LITINA, DN80 PN16 + RUČNÍ KOLO, TV, LITINA, DN80 | 1KS |
| 13. | ŠOUPĚ, TV, LITINA, DN50 PN16 + RUČNÍ KOLO, TV, LITINA, DN50 | 1KS |
| 14. | PŘÍRUBOVÉ KOLENO 90°, DN100 PN16 | 1KS |
| 15. | TP-KUS DN100 DL. 500 mm ZHŮŘENÝ NA POTŘEBNOU DÉLKU | 1KS |
| 16. | KOMBÍ PŘÍRUBA S TĚSNĚNÍM S JISTĚNÍM 9.1.3.100, DN100 PN16 | 1KS |
| 17. | PŘÍRUBOVÝ VODOMĚR ELSTER H5000 HELIX WP DN50 | 1KS |
| 18. | PATKOVÉ KOLENO DN80+HYDRANT DN 50 | 1KS |
| 19. | XR DN100/50 | 1KS |

PROVEDENÍ PROSTUPŮ:

POL.	POTRUBÍ	PR.	PROSTUPU	POPIS ŘEŠENÍ
P1	LITINA	250mm		OTVOR PR. 250mm SKRZE STĚNU (OTVORY VYVRTÁNY JADROVÝM VRTÁNÍM NA MÍSTĚ STAVBY). VNITŘNÍ PLOCHY OBOU STRAN PROSTUPŮ OPATŘIT OBVOODOVÉ ŠÍKMO NAVRTANÝMI OTVORY PR. 8mm (cca 15x) PRO UKOTVENÍ OCEL TRNŮ PR. 6mm, KTERÉ SE OSAJÍ PŘED OBALENÍM POTRUBÍ PONOŘÍ BOBTNAJÍCÍCH PÁSKŮ A VYPLNĚNÍM HYDROIZOLAČNÍ ROZPÍNÁJÍCÍ SE MALTOU. POVRCH OTVORU NATŘÍT PENETRAČNÍM NÁTĚREM. OSAJIT POTRUBÍ S KOTVENÍM NAKRUŽKEM (CELDOBOVODOVÉ PŘIVÁŘENÍ). POTRUBÍ OBOSOUSTRANĚ OBALIT DVOJICÍ BOBTNAJÍCÍCH PÁSKŮ PRŮŘEZU 16x21mm. DUTINU OBOSOUSTRANĚ VYPLNIT HYDROIZOLAČNÍ ROZPÍNÁJÍCÍ SE MALTOU. VNĚJŠÍ A VNITŘNÍ LIC STĚNY NATŘÍT HYDROIZOLAČNÍM NÁTĚREM.

POZNÁMKA:
KOMPLETNÍ STAVEBNÍ ŘEŠENÍ ŠACHTY BUDE DODÁVKOU PREFA
KRYTÍ VÝZTUŽE min. 50mm



Investor		OBEC KOBYLNICE KOBYLNICE 8, 294 46 KOBYLNICE IČO: 00509469	
Hlavní projektant	Vypracoval	VEDU VODU s.r.o. VEDU VEDU	
ing.E.Kozák	ing.E.Kozák, V.Bičiště	1. máje 423, 294 41 Dobruška tel: 604 447 166, 602 422 354 E-mail: evzenkozak@seznam.cz	
stavba:		číslo zakázky:	21117
KOBYLNICE ROZŠÍŘENÍ VODOVODU A ÚPRAVY NA VODOVODNÍ SITI		stupeň PD:	PDPS
objekt: SO.01 PROPOJENÍ VODOVODU LEDCE – KOBYLNICE		datum:	6/2022
obsah: DISTRIKTNÍ ŠACHTA		měřítko: 1:40	formát: 3*A4
název dig.souboru: 21117-D.1.5 DISTRIKTNÍ ŠACHTA.DWG		výkres číslo: SO.01	výtisk číslo: 04
číslo přílohy: D.1.5			